

【两全其美】(至尊版)

张家界/袁家界/天子山/十里画廊/黄石寨/金鞭溪/
天门山/玻璃栈道/精华 3 晚 4 日游

★★★行程秒懂★★★

日期	行程	用餐	住房
D1	全国各地自行乘车→赴张家界→晚住张家界	全天自理	张家界
D2	张家界国家森林公园→袁家界→天子山→十里画廊→魅力湘西晚会	含早中晚	武陵源
D3	黄石寨景点→金鞭溪景点→晚自由打卡	含早中餐	张家界
D4	张家界天门山国家森林公园→天门洞→玻璃栈道→结束行程	酒店早餐	温馨的家



★★★详细行程★★★

天数	行程内容	
D1	全国各地自行乘车前往——张家界	住宿：张家界
	餐饮安排：全天无餐饮安排	

全天：欢迎大家自行乘车前往美丽神奇的张家界观光旅游，抵达张家界西站后，导游或旅行社接站工作人员举写有“您的名字”的牌子接站，并把您送至酒店，您可在酒店总台报“导游名字”+“您的名字”，即可取房

入住（具体以导游通知为准）；

若抵达时间尚早，可在张家界市区南门口美食街区或后溶街夜市品尝当地特色小吃；或自行游览张家界博物馆或打卡网红景点七十二奇楼。（自由活动期间无司机、导游陪同）。

【接送站温馨提示】

- 1、张家界高铁站、机场离张家界市区车程约 15 分钟；
- 2、导游不负责散客飞机场、高铁站、汽车站接送站，由公司派专职人员负责接送。到酒店取房时，押金由客人暂付，第二天早上退房时客人自行在前台退还押金。
- 3、自游活动期间无导游陪同，在当地有任何问题可第一时间与导游沟通联系。

D2	精选景点→袁家界→天子山→十里画廊→魅力湘西晚会	住宿：武陵源
	餐饮安排：早餐：已含 中餐：已含 晚餐：已含	

上午：张家界市区早 07:00 左右统一集合后乘车赴【武陵源世界自然遗产风景区】（车程约 40 分钟），后换乘景区环保车前往天下第一梯【百龙天梯】（单程已赠送），直达【袁家界景区】，观神兵聚会、后花园、天下第一桥，电影《阿凡达》外景拍摄地——“哈利路亚山”探寻影视阿凡达中群山漂浮、星罗棋布的玄幻莫测世界；参观云雾缭绕、峰峦叠嶂、气势磅礴的迷魂台；之后乘车前往天子山景区（车程约 40 分钟）；

下午：中餐后游览【天子山风景区】，主要景点有：御笔峰、仙女散花、西海石林、贺龙公园等景点，游览完后乘天子山索道下山（单程索道已包含）后前往十里画廊景区，游览巧夺天工的--【十里画廊景区】，可以选择步行或者乘坐观光小火车游览十里画廊（观光小火车票往返 76 元/人需自理），沿途欣赏天台三姐妹峰、向王观书、黄昏恋、寿星迎宾、采药老人、锦鼠观天、猛虎啸天等景点；

晚上：赠送观演：湘西顶级实景民俗歌舞秀——【魅力湘西晚会】；（旅行社赠送项目，根据当日演出门票情况安排两者选其一观赏，无优免退费）千年神秘一台戏，揭开湘西神秘的面纱，湘西奇人，湘西狂人，上刀山，下火海零距离与您接触，让您在惊奇、兴奋中了解湘西，湘西不再神秘！近距离体验非遗文化的魅力。陶源秘境内赶尸鬼屋、蚩尤呼风唤雨风暴馆等高科技体验项目惊喜连连让我们一起穿越时间，探寻湘西故事，给我一天，还你千年。（晚会为赠送景点，如遇堵车及特殊原因停演不能正常观看，无退费请谅解）。

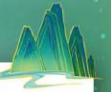
【温馨提示】：

- 1、森林公园内景点与景点之间全是用景区内的免费环保车提供服务，并非一个团一个专车，而且一个团可能不能坐同一辆车前往下一个景点，景区游人众多，请一定要在导游指定的地点汇合，不能走散，更不要将随身所带物品遗失在环保车上，旺季游人众多，排队情况时有发生，敬请谅解；
- 2、张家界以山为主，为方便在山区游览“请穿平跟鞋，建议不穿裙子，自带雨具、太阳帽”等物品。
- 3、景区内群猴众多，请不要近距离接近猴群，更不要去触摸山上的野生动物，以免发生伤害事件。
- 4、景区地属山区，早晚温差很大，请根据当天的天气预报随身携带好衣服，以便随时添加，以观山为主的景区内请不要随意攀爬。



D3	精选景点：黄石寨景点→金鞭溪景点	住宿：张家界
	餐饮安排：早餐：已含 中餐：已含 晚餐：无	
<p>上午：早餐后标志门乘环保车（30 分钟）赴【张家界国家森林公园】（门票已含），漫步“中国最美丽的大峡谷”---【金鞭溪景区】，潺潺金边溪水，缠缠绵绵的跟随您的脚步。走在平坦的石板游道，沐浴在绿色的大森林氧吧中。后乘索道上山游览【黄石寨】（索道往返已包含），三千奇峰拔地而起，形态各异，峰林间峡谷幽深，溪流潺潺；或者在大氧吧广场休息，呼吸含负氧离子丰富的清新空气。</p> <p>下午：中餐后乘车返张家界市区游览【土司城】（赠送景点，无优无免可退）它是土家文化发源地，看一座神秘的古宅,看二个杰出的名人的故园,看三件镇宅之宝,体验土家族四种神奇，老院子始建于清雍正初年，其建筑风格为四井封火墙式土家建筑，融土家园林.土家吊角楼于一体，是典型的毕兹卡（土家族）居民。是整个湘西乃至全国幸存下来，保存最为完好的土家古宅，堪称土家建筑的活化石。</p> <p>晚上：可自费观赏：中国首台山水实景演出、魔幻音乐剧---《天门狐仙·新刘海砍樵》（门票参考价格：普通 A 区 158 元/人；普通贵宾区 178 元/人；贵宾 B 区 258 元/人；贵宾 A 区 398 元/人；如看此表演需加车费 30 元/人；）是世界上第一台以高山奇峰为舞台背景，以山涧峡谷为表演舞台的山水实景演出。故事取材于湖南传统花鼓戏《刘海砍樵》，讲述了一段感天动地的人狐之恋。</p>		
<p>【温馨提示】：</p> <ol style="list-style-type: none"> 1、 当时观景行程结束预计为下午三点左右，随淡旺季关系时间有可能推荐。 2、 下午如有时间可自由打卡张家界市博物馆或土司王府吊脚楼或大庸古城或南门口特色商业街美食街。 3、 晚上可自行自费观赏山水实景演出天门狐仙晚会或自行安排休息。 		





D4

张家界天门山国家森林公园→天门洞→玻璃栈道

温馨的家

餐饮安排：早餐：酒店早餐 中餐：自理 晚餐：自理

上午：早餐后乘车前往被誉为世界最美的空中花园与天界仙境的张家界第二个国家森林公园—【**张家界天门山国家森林公园**】（门票已含）乘世界最长索道（全长 7.5 公里单程 30 分钟）体验腾云飞翔的刺激震撼，28 分钟到达山顶；到凌霄台俯瞰张家界市区胜景，领略山水长卷的磅礴气势；走鬼谷栈道，挑战“敢”觉；体验纵横学玄妙；拜求儿洞，求子得子，求福得福；珙桐园乘坐世界最长穿山扶梯直达天门洞景区（穿山扶梯及鞋套已含）登 999 级上天梯至世界最高天然穿山溶洞“天门洞”体验自然造化的神奇和震撼冲击。天门山有着独特的喀斯特地貌，形成唯美的空中原始花园，有着诸多自然奇观和人工奇迹，被誉为美丽张家界的新传奇；

【玻璃栈道】张家界玻璃栈道，位于张家界天门山玻璃栈道悬于山顶西线，长 60 米，最高处海拔 1430 米。是张家界天门山景区继悬于峭壁之上的鬼谷栈道、凭空伸出的玻璃眺望台、从玻璃台可以看见下面。天门山玻璃栈道玻璃台伸出栈道有 4-5 米，专供游人拍照、是继横跨峡谷的木质吊桥后打造的又一试胆力作。

下午：行程结束时间约为 15:00 左右（旺季时间顺延）安排送站，结束愉快旅程！

温馨提示：

- 1、因天门山景区门票是一证一票制，必须提供正确的身份证号码及姓名，参团前请携带好身份证原件及相关优惠证件原件；
- 2、景区为分流人群，游览线路分为：双程索道 A\B\C 三条线路，单程索道 1 线、2 线，价格同等，旅游旺季旅行社无法自主选择其中一条线路。每个团队都必须按网上最终预约成功的线路及时间游览。



★★★接待说明★★★

<p>行程接待标准</p>	<p>1、住宿：精选当地豪华酒店或轻奢酒店（两者任君选择）； 2、用餐：全程含 3 早 3 正餐； 3、门票：含行程所列景点首道大门票；赠送：百龙天梯、天子山索道、黄石寨索道、魅力湘西晚会、土司城（赠送景点无优免退费） 4、用车： 1) 接送站用车安排为商务车或面包车； 2) 散客拼团游用车根据当天团队人数安排 7 至 33 座旅游车辆； 3) 用车范围：旅游行程内空调旅游车； 5、导游：当地持国证优秀导游全程服务； 6、保险：含旅行社责任险、不含景区意外险（建议购买个人人身意外险，需自费 10 元/位）； 7、购物：纯玩无购物； 8、关于发票：我社所有团队及散客报价不含发票，如需发票，税金另计；</p>		
<p>费用不含</p>	<p>1、 不含单房差，如团队中出现单男单女客人，如需单独包房请自补齐单房差价。 2、 团费中不含个人意外险种，建议游客自行购买。 3、 儿童报名价仅正餐费、导游服务费及车位费用，不含床位及景区门票费用。 4、 行程中注明或行程之外的项目及一切个人消费，以及因不可抗力因素而导致产生的额外费用。 5、 行程中自理项目：无</p>		
<p>儿童备注</p>	<p>14 周岁以下小孩按儿童操作仅含正餐半餐及车位费，不含早餐及门票（按成人报团除外）； 注：旺季小孩超高，需提前告知身高或者（提供优惠有效证件），不然预约不到天门山门票或玻璃桥门票的客人自行承担（当天进不了景区与旅行社无关）。</p>		
<p>参考酒店</p>	<p>张家界市区： 豪华住宿：永和天门、天崇君泰、张家界印象、金洲、西街印象等； 轻奢住宿：大成山水、韦斯特、蓝湾博格、龙翔，丽枫等； 武陵源区： 豪华住宿：美和美、梦溪源、天都居、锦上荷花酒店、土司别院等； 轻奢住宿：清心园、博雅酒店，怡景疗养院，专家村宾馆，锦江都城，锦天盛世等；</p>		
<p>行程内优惠门票退费标准</p>	<p>景点名称</p>	<p>特惠人群</p>	<p>优惠人群</p>
		<p>65 岁（含）以上老人、军官证、 残疾证、1.2 米以上 14 岁以下学生</p>	<p>60 岁以上 65 岁以下老人、 14 岁以上 24 岁以下全日制在校学生</p>
	<p>森林公园</p>	<p>70 元/人</p>	<p>30 元/人</p>
	<p>天门山</p>	<p>60 元/人</p>	<p>30 元/人</p>

★★★温馨提示★★★

- 1、旅行社工作人员导游或师傅会在出发前一天 20:00 之前电话通知客人集合时间、地点以及旅游需注意事项。
- 2、外出旅行出发前请带好自己有效身份证，小孩携带户口本，确保自己身体健康，旅游时保管好自己的所有物品，发生遗失，旅行社积极配合调查找寻，但不承担任何责任；
- 3、湖南全段酒店均已不提供一次性洗漱用品，请客人自备！因硬件设施的限制，张家界酒店的房间设施要比城市的要差一等（景区四星相当于城市三星级），张家界及凤凰大多数酒店都限时供应热水和空调。
- 4、【免责声明】如遇不可抗力因素（如交通管制、交通意外堵车、景区人多需排队等候等无法预料因素，会引起如下意外情况：①无法发团、②只能看到行程中的部分景点、③临时调整住宿地点、④不能及时返程等情况，由此引起的损失我社将参照相关旅游管理条例进行协调。（限本社按时发班起止）
- 5、必须身体健康且有自理能力的客人参加此线路，中老年人尤其是患病者参加旅游，须如实向旅行社提供健康信息，并根据自己的健康状况量力而行，如游客感觉身体不适，请马上告知导游，因中老年游客身体原因产生的一切后果与责任，旅行社概不承担。65 岁以上老人参加旅游，请填写免责书；孕妇拒绝接待。
- 6、因人力不可抗拒因素造成客人滞留或国家政策性调整所超出的费用由客人自理，如客人自身原因临时放弃旅游行程时，该预定行程内景点、用餐、住宿等费用一律不退；
- 7、我方公司在不缩减景点的情况下，有权调整游览景点的前后顺序。行程中规定的游览或参观时间为大约时间，如有特殊情况导游可与游客协商进行调整。行程内赠送景点因不可抗拒的因素造成不能正常游览或游客自动放弃，门票一律不退；行程赠送景点无任何优免费用可退。
- 8、行程结束时请客人真实填写意见反馈单，客人的诉求理由以当地的意见单为准，恕不受理客人虚填或不填意见书而产生的后续争议；